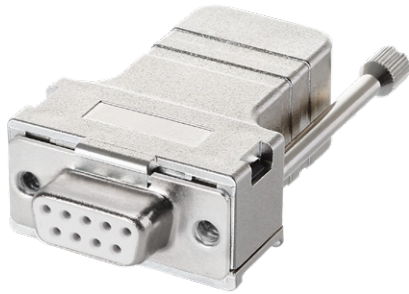


Connecteurs

Connectique Sub-D

9 broches

Connecteur femelle avec départ de câble à 70°



Push-Pull

HTL

RS422

TTL

SinCos

Détails de la commande

Réf. de commande

8.0000.514B.0000

Caractéristiques techniques

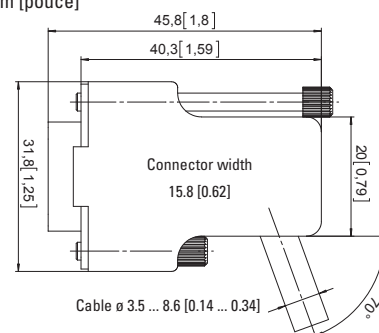
Corps du connecteur

Matière: ABS, métallisé
Protection: IP20

Connexion du câble

Technique de raccordement: Connecteur à souder
Pour les sections de câble: \varnothing 3.5 ... 8.6 mm

Dimensions en mm [pouce]



Connexions

Blindage sur le corps

Face d'accouplement

