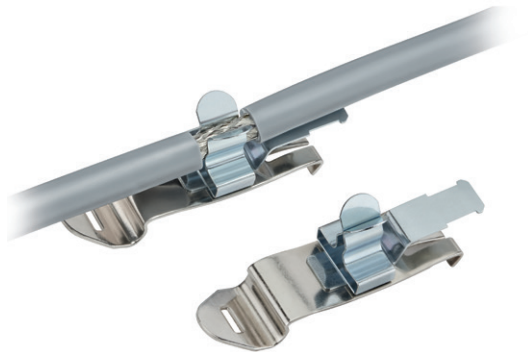


Zubehör allgemein

EMV-Schirmklemme



Für die EMV-gerechte Installation des Geber-Kabels – Montage auf Hutschiene.

Bestellnummer	
Schirmdurchmesser 3,0 ... 12,0 mm	8.0000.4G06.0312

Material	
Klammer	Federstahl, verzinkt
Fuß	Federstahl

Maßbilder

Maße in mm [inch]

