



Schleifring für 360° Einsatz unterhalb der Fahrerkabine

Kübler Schleifringe sind die ideale Lösung für eine zuverlässige Übertragung von Last, Signalen und Daten. Für den Einsatz unterhalb der Fahrerkabine bietet Kübler eine besonders kompakte Lösung an. Das System besteht aus zwei ineinander gekapselten Schleifringen und ist somit optimal für enge Platzverhältnisse geeignet. Mit dem Schleifring werden alle elektrischen Verbraucher der mobilen Maschine zuverlässig mit Last versorgt sowie Daten- und Steuersignale übertragen.

Eigenschaften

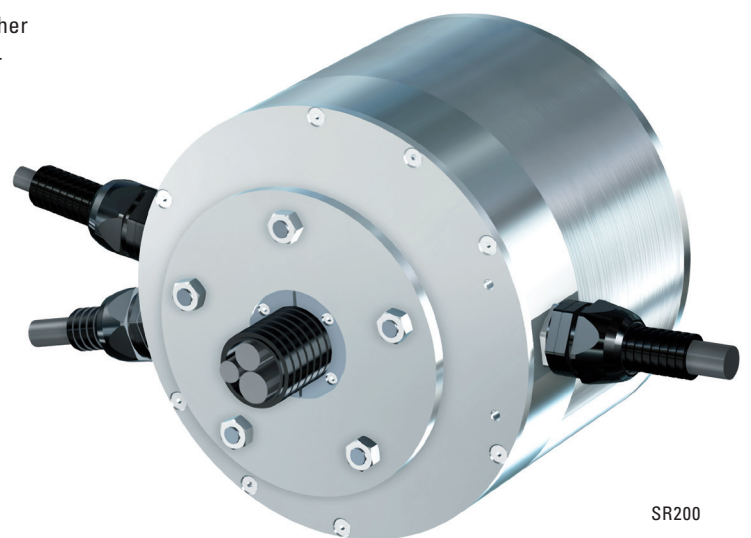
- 22 Kanäle für CAN-Bus- und Signalübertragung
- Kompakte Bauform mit hoher Leistungs- und Signaldichte
- Optional mit integriertem absoluten Kübler Drehgeber bzw. Neigungssensor
- Wartungsfrei

Mechanische Kennwerte

- \varnothing 200 mm – Länge abhängig vom modularen Aufbau
- Arbeitstemperatur -30°C ... +80°C, Schutzart IP64
- Rostfreie Ausführung, IP67 auf Anfrage
- Vielzahl an Kabel- und Steckeranschlüssen

Elektrische Kennwerte

- Signalkanäle 0 ... 2 A, 0 ... 48 V
- Lastkanäle 0 ... 40 A, 0 ... 48 V



SR200



Slip ring for 360° use below the driver's cab

Kübler slip rings are the ideal solution for the reliable transfer of power, signals, and data. Kübler offers a particularly compact solution for use below the driver's cab. The system consists of two slip rings encapsulated in one another and is therefore perfect for confined spaces. The slip ring reliably supplies all electrical consumers of the mobile machine with load as well as transferring data and control signals.

Characteristics

- 22 channels for CAN bus and signal transmission
- Compact design with a high power and signal density
- Optionally with integrated Kübler absolute encoder or inclinometer
- Maintenance-free

Mechanical characteristics

- \varnothing 200 mm – length depending on modular design
- Working temperature -30°C ... +80°C, protection level IP64
- Stainless steel design, IP67 upon request
- Variety of cables and connectors

Electrical characteristics

- Signal channels 0 ... 2 A, 0 ... 48 V
- Load channels 0 ... 40 A, 0 ... 48 V



SR200