

Connecteurs

Connectique M12

5 broches

Connecteur femelle avec écrou de raccordement, codage A, coudé



CANopen

CANopen
LIFT

Modbus

SAE J1939

Détails de la commande

Réf. de commande

05.B-8251-0/9

Caractéristiques techniques

Corps du connecteur

Matière : Plastique
Protection : IP67

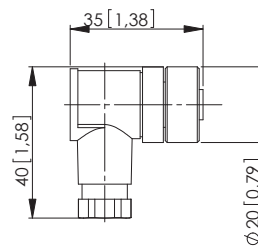
Connexion du câble

Technique de raccordement : Connecteur à visser
Pour les sections de câble : \varnothing 6 ... 8 mm

Plage de températures de travail

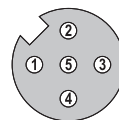
-30 °C ... +80 °C [-22 °F ... +176 °F]

Dimensions en mm [pouce]



Connexions

Face d'accouplement, codage A



Convient pour nos gammes

Codeurs incrémentaux	Codeur Monotour	Codeur Multitours	Systèmes de mesure à câble	Systèmes linéaires	Inclinomètres	Collecteurs tournants
5000 / 5020	3651 / 3671	M3661(R) / M3681	A41	Limes KIT TB1	IN88	SR160
KIS50 / KIH50	M3651A(R) / M3671A	M3668(R) / M3688	A50			
A02H	M3658A(R) / M3678A	F3668 / F3688	B75			
	F3658 / F3678	5868 / 5888	B80			
	5858 / 5878	M5861	C60			
	M5851A	M5868	C100			
	M5858A	F5868 / F5888	C105			
	S3674	F5888M Motor-Line	C120			
		S3684	D120			
			D125			
			D135			